

เจาะลึก Technical ตอน รวยด้วย SMA 2 เส้น

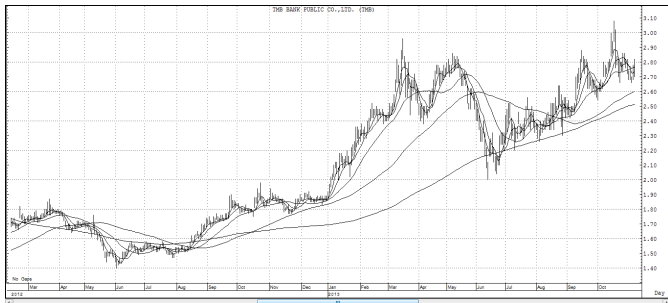
ตลาดช่วงหลังนี้ เอาใจยากนะครับทำตัวเหมือนคนที่ชอบเหวี่ยง เดี่ยวดี เดี่ยวร้าย บางครั้งก็คล้ายจะคลุ้มคลั่ง เรียกได้ว่าหนักลงทุนหลาย ๆ ท่าน โดยเฉพาะใครที่ใช้อารมณ์เข้ามาส่วนในการรับมือกับตลาด คงต้องวิ่งตามเอาใจกันจนเหนื่อยเลยทีเดียว



ฉบับนี้ ผมจะขอเสนอเทคนิคการเทรดแบบง่าย ๆ ด้วย เส้นค่าเฉลี่ยเพียง 2 เส้น ที่จะช่วยให้สามารถเอาชนะตลาดในระยะยาวได้โดยไม่ต้องไปกังวลกับความผันผวนต่างๆ ของตลาดครับ

เส้น SMA ยอดนิยม

พูดถึงเส้นค่าเฉลี่ย ผมเชื่อว่านักลงทุนรู้จักกันดี และมีอยู่ในกราฟที่ใช้กันแทบทุกคน โดยค่าปกติมาตรฐาน ที่เห็นนักลงทุนส่วนใหญ่ใช้กันก็มักจะเป็น เส้นค่าเฉลี่ยเคลื่อนที่อย่างง่าย (Simple Moving Average) และกำหนดค่าวันเป็น 5, 10, 25, 75, 200 วัน (ใครลืมไปแล้วกลับไปหาอ่านได้ที่ **Technical Magic** ฉบับแรกเมื่อต้นปีนู่นเลยครับ)



นอกจากเส้นค่าเฉลี่ยจะช่วยบอกทิศทางของแนวโน้ม รวมไปถึงแนวรับแนวต้านแล้ว ประโยชน์อีกอย่างหนึ่งที่นักลงทุนหลายท่านใช้ก็คือการใช้สัญญาณ Golden Cross และ Dead Cross จากการตัดกันของเส้นค่าเฉลี่ยมากำหนดจังหวะในการซื้อหรือขาย การทำแบบนี้จะลดปัจจัยในด้านอารมณ์ทั้ง ตลาดไม่สามารถมาทวงใจเราได้เพราะมีสัญญาณที่จะคอยบอกเราอย่างชัดเจนว่า เมื่อไหร่ควรซื้อหรือขาย หรืออยู่เฉยๆ โดยนักลงทุนมีหน้าที่เพียงแค่ทำตามสัญญาณที่เกิดขึ้น

เอามาใช้จริง จะกำไรจริงหรือไหม

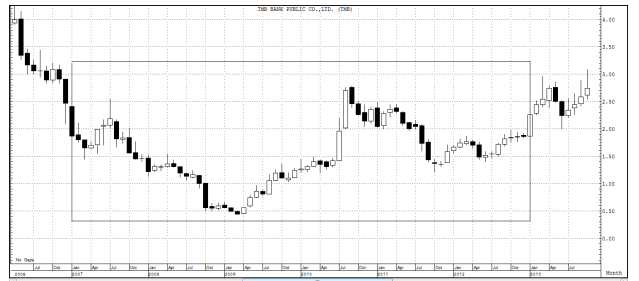
การทำตามอย่างเดียวยังไม่พอครับ เพราะถ้าหากความเชื่อนั้นผิดขึ้นมา หากเราเทรดตามความเชื่อนั้น ก็แสดงว่าเรากำลังทำตามแผนที่นำไปสู่การขาดทุน จากการทดสอบกับข้อมูลหุ้นหลาย ๆ ตัวแล้ว ผมขอยืนยันว่าถ้าเอาไปใช้กับหุ้นผิดตัว ก็ไม่กำไรครับ เนื่องจากปกติแล้วหุ้นแต่ละตัวก็มีพฤติกรรมต่าง ๆ กัน ดังนั้นเครื่องมือที่เหมาะสมหรือการตั้งค่าก็อาจผิดแผกแตกต่างกันไป ก่อนนำไปใช้จึงควรทดสอบดูก่อนครับ

มาลองโมเดลสำหรับหุ้น TMB กัน

ต้องออกตัวก่อนว่า ที่เลือกมาไม่ได้เชียร์ หรือว่าชอบหุ้นตัวนี้เป็นพิเศษ หรือมีปัจจัยพื้นฐานดี ไม่ใช่ว่าอย่างไรนะครับ เพียงแต่ที่เลือกมาเพราะเหตุผล 2 อย่าง คือ

1. เป็นหุ้นที่มีปริมาณการซื้อขายติดอันดับต้นๆ
2. มีราคาเริ่มกับจบใกล้เคียงกัน เนื่องจากผมจะลองทดสอบย้อนหลังประมาณ 6 ปี คือปี 2007-2012 ดังนั้น ถ้าหากเลือกหุ้นที่ตลอด 6 ปีนี้ขึ้นอย่างเดียว ผลที่ได้ต้องดีแน่ๆ (ช่วงหุ้นขึ้น โมเดลอะไร ก็ทำกำไรได้ครับ)

จากรูปด้านล่างจะเห็นว่าราคาต้นปี 2007 กับปลายปี 2012 ใกล้เคียงกัน พุดง่าย ๆ คือระหว่างนี้ ได้ทั้งช่วงที่ลง ทั้งขึ้น และออกด้านข้างครบเลยทีเดียวครับ



อยากเทรด TMB ใช้สัญญาณกี่วันดี

เมื่อเลือกหุ้น เลือกช่วงเวลาได้แล้ว เราจะมาหากันครับว่า ถ้าจะเทรดหุ้นตัวนี้ ด้วยเส้น SMA แล้ว จะใช้กี่วันดี และจะกำไรหรือไม่

ผมจะลองเปรียบเทียบ 4 กรณี ดังนี้ครับ

1. ซื้อและถือยาวตลอด 7 ปี
2. ซื้อ/ขาย ด้วยสัญญาณจากเส้น SMA(5,10)*
3. ซื้อ/ขาย ด้วยสัญญาณจากเส้น SMA(5,25)*
4. ซื้อ/ขาย ด้วยสัญญาณจากเส้น SMA(5,75)*

* เมื่อเส้น SMA ระยะสั้น ตัดเส้น SMA ระยะยาวขึ้น ก็จะมีการซื้อที่ราคาเปิดในวันถัดไป ในทางกลับกันหากเส้นสั้น ตัดเส้นยาวลง ก็จะมีการขายที่ราคาเปิดในวันถัดไปเช่นกัน

มาดูผลจากการทดสอบย้อนหลัง 6 ปีกันดีกว่าครับ

ตารางแรก แสดง ความแม่นยำของระบบ

วิธีการ	จำนวนครั้งที่เทรด			
	กำไร	ขาดทุน	รวม	%Win
ซื้อแล้วถือ	0	1	1	0%
SMA(5,10)	24	48	72	33%
SMA(5,25)	11	20	31	35%
SMA(5,75)	4	7	11	36%

จะเห็นว่า ความแม่นยำ ไม่ค่อยแตกต่างกัน คือทำกำไรได้ไม่ถึงครึ่งหนึ่งของจำนวนครั้งที่เทรด (เทรด 10 ครั้ง จะจบลงด้วยกำไร 3-4 ครั้งเท่านั้น ที่เหลือขาดทุน)

นอกจากความแม่นยำที่ต่ำใกล้เคียงกันแล้ว อีกสิ่งหนึ่งที่พบคือ การใช้ระยะเวลาที่สั้นกว่า จะยิ่งทำให้เกิดสัญญาณซื้อขายหลายรอบกว่า พุดง่าย ๆ คือ หากใช้ระยะเวลาด้านไป นอกจากไม่แม่นยำ ยังโดนค่าธรรมเนียมจากการซื้อขายบ่อยอีกด้วย

ตารางที่ 2 แสดง ความคุ้มค่าของระบบ

(สมมติเงินต้น 10,000 บาท)

วิธีการ	ยอดเฉลี่ยต่อครั้ง (บาท)		
	กำไร	ขาดทุน	Reward/Risk
ซื้อแล้วถือ			
SMA(5,10)	1,500	500	3.00
SMA(5,25)	3,900	800	4.88
SMA(5,75)	8,000	1,000	8.00

จากตารางนี้ จะสังเกตได้ว่า ยิ่งใช้จำนวนวันน้อย ค่าเฉลี่ยของการขาดทุนจะต่ำ (หนี้ได้เร็วกว่า) แต่บางครั้งการหนีเร็วไปก็กลายเป็นการขายหมูทำให้กำไรที่จะได้ได้เป็นกอบเป็นกำ ต้องหายไปด้วย ดูได้จากกำไรเฉลี่ย คือหากเรายอมทนขาดทุนมากหน่อยแล้วค่อยหนี (หนีช้า) ก็จะได้โอกาสขายหมูลง ดังนั้น ค่าสัดส่วน Reward/Risk จะดีขึ้นเรื่อยๆ

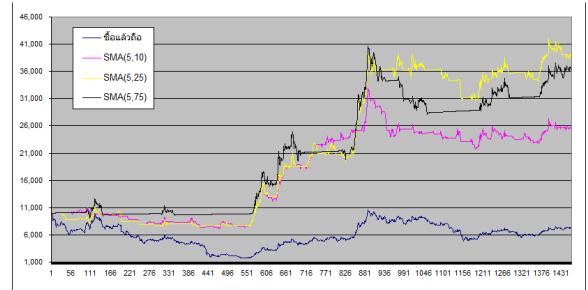
ยกตัวอย่าง ตัวล่างสุด Reward/Risk เป็น 8 เท่า แสดงว่า กำไร 1 ครั้ง สามารถ ครอบคลุมขาดทุนได้ถึง 8 ครั้ง แต่โมเดลที่เรากำลังทดสอบให้ความแม่นยำอยู่ที่ 30% กว่าๆ คือเฉลี่ยแล้ว หากผิด 2 ครั้ง (ขาดทุนครั้งละพัน) ก็จะถูก 1 ครั้ง (กำไรครั้งละพัน) ดังนั้น เฉลี่ยๆ ทุกการเทรด 3 ครั้ง ก็จะมีกำไร 6,000 บาท ที่เดียว (เฉลี่ยกำไร 2,000 บาท/1 การเทรด)

ตารางที่ 3 แสดง ผลกำไรรวมของระบบ

วิธีการ	กำไร (%)	
	รวม	เฉลี่ยต่อปี
ซื้อแล้วถือ	-25	-4.25
SMA(5,10)	155	26
SMA(5,25)	287	48
SMA(5,75)	265	44

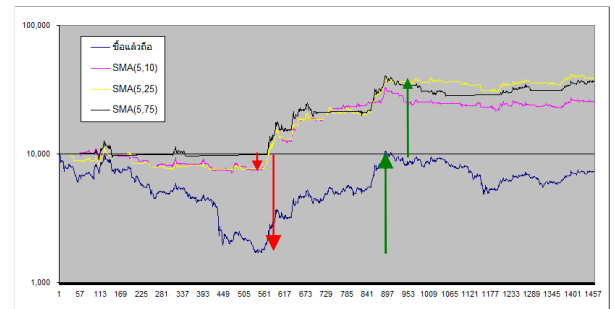
รายงานฉบับนี้จัดทำขึ้นโดยข้อมูลราคาที่ปรากฏและเชื่อว่าเป็นที่น่าเชื่อถือได้แต่ไม่ถือเป็นภาระยืนยันความถูกต้องและความสมบูรณ์ของข้อมูลใดๆ โดยบริษัทหลักทรัพย์ ยูโอบี เคย์ ฮียน (ประเทศไทย) จำกัด (มหาชน) ผู้จัดทำ ขอสงวนสิทธิ์ในการเปลี่ยนแปลงความเห็นหรือประมาณการณัดังกล่าวที่ปรากฏในรายงานฉบับนี้ โดยไม่ต้องแจ้งล่วงหน้า รายงานฉบับนี้มีวัตถุประสงค์เพื่อใช้ประกอบการตัดสินใจลงทุนในหลักทรัพย์ โดยไม่ได้เป็นการชักชวนให้นักลงทุนทำการซื้อหรือขายหลักทรัพย์ หรือตราสารทางการเงินใดๆ ที่ปรากฏในรายงาน

สรุป **วิธีที่ 4** ความแม่นยำไม่เป็นรอง แถมมีความคุ้มค่ามากกว่า แต่จำนวนครั้งที่เกิดสัญญาณน้อยเกินไป จึงทำกำไรได้ไม่มากนัก (เงินทำงานแค่ 11 ครั้งใน 6 ปี) ส่วน**วิธีที่ 2** แม้จะมีจำนวนครั้งมาก แต่**ความคุ้มค่าต่ำ** (คุ้มค่าเพียงแต่วิธีอื่นคุ้มค่ากว่า) จึงทำกำไรได้ไม่มากนัก วิธีที่ 3 อยู่กลางๆ และให้ผลตอบแทนที่สูงที่สุด ดังรูปเส้นแสดงมูลค่าพอร์ต



เมื่อเวลาผ่านไป 6 ปี การซื้อแล้วถือ จะเหลือเงินเพียง 7,200 บาท แต่**วิธีที่ 3** จะมีเงินตอนจบ 38,600 บาท (เริ่มต้นพร้อมกัน ผ่านไป 6 ปี รวยกว่ากัน 5 เท่าครึ่ง)

เพื่อให้เห็นภาพชัดขึ้นว่า ทำไมตอนจบต่างกันขนาดนี้ ผมพอร์ตค่าบนกราฟ Logarithmic Scale เพื่อเทียบแบบ % ต่อ %



จะเห็นว่า การเทรดด้วย SMA ยามหุ้นตก มูลค่าพอร์ตจะลดลงน้อยกว่า (Drawdown ต่ำ) จึงรักษาเงินต้นไว้ได้มากกว่า แต่ในยามที่หุ้นขึ้น การเทรดด้วย SMA แม้ให้ผลตอบแทนต่ำกว่า แต่ด้วยเงินต้นที่เหลือมากกว่า เมื่อเทียบเป็นตัวเงินแล้ว จึงสูงกว่า

หากใครสนใจเทรด TMB อยู่แล้ว ก็ลองใช้สัญญาณจากเส้น SMA(5,25) มาประกอบการเทรดดูนะครับ ส่วนใครที่สนใจอยากเทรดหุ้นตัวอื่น หรืออินดิเคเตอร์อื่น อยากทราบว่าจะทำอะไรดี ก็สอบถามกันมาได้ครับ ●

